



A nova geração de iluminação tubular T5 acessível e com economia de energia

Essential LED tubes T5

A Essential LEDtube T5 é uma solução de LED acessível e conveniente para a substituição de lâmpadas fluorescentes. Graças a seu design exclusivo, a Essential LEDtube T5 pode ser instalada diretamente em luminárias que funcionam em energia elétrica. Esse produto oferece um efeito de iluminação natural para uso em aplicações gerais de iluminação, bem como economia de energia imediata – uma solução ecologicamente amigável.

Benefícios

- Até 50% de economia de energia em comparação com sistemas fluorescentes convencionais
- Fácil instalação: substituição das lâmpadas T5 existentes, para melhorar a qualidade da luz
- Custos de manutenção menores

Características

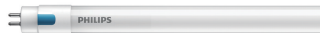
- Solução de retrofit com longa vida útil de 25.000h
- Luz de excelente qualidade com IRC >80
- Alto fator de potência >0,9
- Ativação instantânea, sem tremulação ou zumbido

Aplicação

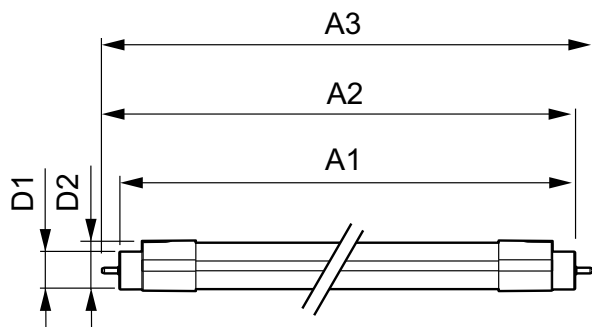
- Escritórios, lojas, escolas, lojas de varejo
- Instalações industriais e depósitos

Essential LED tubes T5

Versions



Desenho dimensional



Product	D1	D2	A1	A2	A3
MASTER LEDtube 1200mm 13W840 G5 I	15,8 mm	21,0 mm	1148,0 mm	1155,0 mm	1162,0 mm
MASTER LEDtube 600mm 7.5W840 G5 I	15,8 mm	21,0 mm	548,0 mm	555,0 mm	562,0 mm

Essential LED tubes T5

Aprovação e aplicação

Etiqueta de Eficiência Energética (EEL) A+

Controles e dimerização

Regulável Não

Dados elétricos e de operação

Frequência de entrada 50 a 60 Hz

Tempo de arranque (Nom.) 0,5 s

Informações gerais

Casquilho G5

Vida útil nominal (Nom.) 40000 h

Vida útil nominal (horas) 40000 h

Ciclo de comutação 50000X

Dados técnicos de luz

Ângulo do feixe (Nom.) 160 °

Código da cor 840

Temperatura de cor correlacionada (Nom.) 4000 K

Índice de restituição cromática (Nom.) 83

Llmf no final da vida útil nominal (Nom.) 70 %

Ângulo do feixe nominal 160 °

Temperatura

Temperatura ambiente (Máx.) 45 °C

Temperatura ambiente (Mín.) -20 °C

Temperatura de armazenamento (Máx.) 65 °C

Temperatura de armazenamento (Mín.) -40 °C

Aprovação e aplicação

Order Code	Full Product Name	Consumo de energia kWh/1000 h
929001131110	MASTER LEDtube 1200mm 13W840 G5 I	15 kWh
929001154910	MASTER LEDtube 600mm 7.5W840 G5 I	9 kWh

Dados elétricos e de operação

Order Code	Full Product Name	Tensão (Nom.)	Potência (Nominal) (Nom.)
929001131110	MASTER LEDtube 1200mm 13W840 G5 I	33 V	13 W

Order Code	Full Product Name	Tensão (Nom.)	Potência (Nominal) (Nom.)
929001154910	MASTER LEDtube 600mm 7.5W840 G5 I	19 V	7.5 W

Dados técnicos de luz

Order Code	Full Product Name	Fluxo luminoso (Nom.)	Fluxo luminoso (nominal) (Nom.)
929001131110	MASTER LEDtube 1200mm 13W840 G5 I	1600 lm	1600 lm

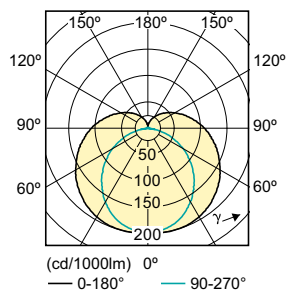
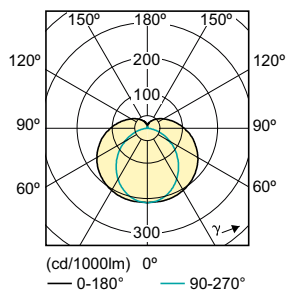
Order Code	Full Product Name	Fluxo luminoso (Nom.)	Fluxo luminoso (nominal) (Nom.)
929001154910	MASTER LEDtube 600mm 7.5W840 G5 I	800 lm	800 lm

Temperatura

Order Code	Full Product Name	T-máxima na caixa (Nom)
929001131110	MASTER LEDtube 1200mm 13W840 G5 I	50 °C

Order Code	Full Product Name	T-máxima na caixa (Nom)
929001154910	MASTER LEDtube 600mm 7.5W840 G5 I	60 °C

Essential LED tubes T5



© 2019 Signify Holding Todos os direitos reservados. Signify não oferece qualquer representação ou garantia quanto à precisão ou à integridade das informações incluídas aqui e não se responsabiliza por qualquer ação em função disso.

As informações apresentadas neste documento não se destinam a qualquer oferta comercial e não compõem parte de qualquer cotação ou contrato, a menos que seja acordado pela Signify. Todas as marcas comerciais são de propriedade da Signify Holding ou de seus respectivos proprietários.

www.lighting.philips.com

2019, Maio 23 - Dados sujeitos a alteração